

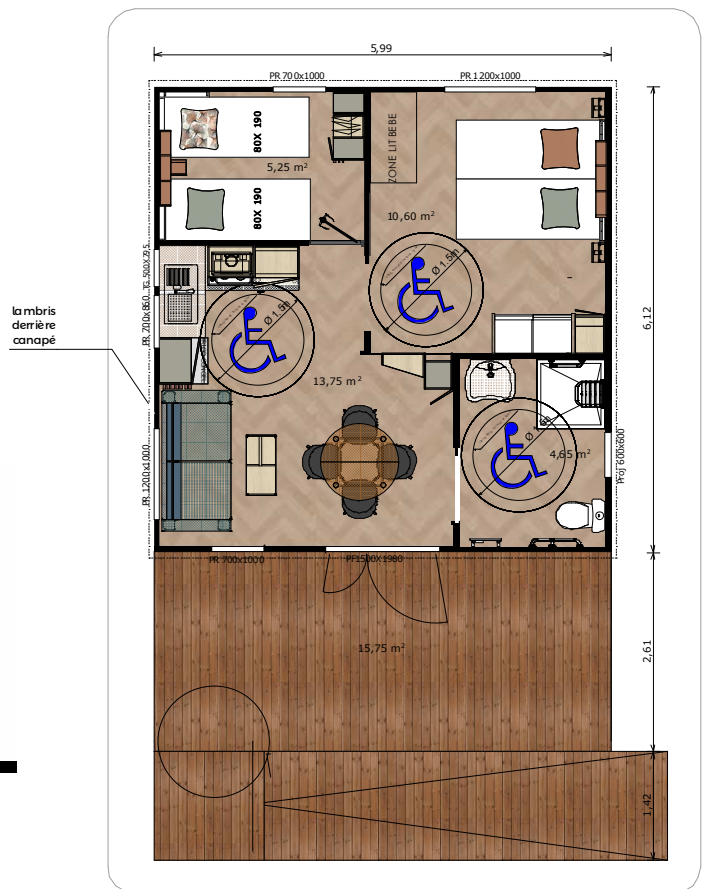


## Origan

PMR

35 m<sup>2</sup> - 2 Chambres

SURFACE PC	26,40
SURFACE TOTALE	27,95
SEJOUR	11,70
WC 1	1,05
CHAMBRE PARENTALE	5,70
CHAMBRE 1	5,15
SALLE D'EAU 1	2,35
SURFACE UTILE	25,95
TERRASSE	13,50



**Nota :**

- Suggestion de présentation avec des éléments hors lot SAMBOIS (ex. enseignes, meubles, mobiliers extérieurs...)
- Coloris bardage au choix du M.O. (selon gammes fournisseurs) suivant descriptif joint.
- Certains éléments techniques n'étant pas définis, ils ne sont pas représentés en l'état actuel du projet.



**SALON**

- 3 Prises noires
- 1 Prise TV noire
- 1 Prise USB
- 1 Suspension
- 2 Spots de plafond
- 1 Canapé fixe 3 places tissu bleu foncé
- 1 Table basse
- 1 Support TV
- 1 Meuble vestiaire ( 2 porte-manteaux +miroir ) + Meuble colonne
- 1 Table à manger extensible
- 4 Chaises noires
- 1 Double - rideau avec tringle noire (porte)
- 1 Rideau avec tringle noire (fenêtre)
- 1 Mur Lambris Brut de sciage Blanc

**CUISINE**

- 3 Prises noires
- 1 Spot de plafond
- 1 Plaque vitrocéramique 3F
- 1 Groupe aspirant avec meuble
- 1 Réfrigérateur congélateur inox + grille de ventilation
- 1 Panier à épices
- 1 Evier avec égouttoir et mitigeur
- 2 Plan de travail
- 1 Meuble bas 1p avec poignée noire
- 1 Meuble bas 3T avec poignée noire
- 2 Meuble haut
- 1 Meuble micro-ondes
- 1 Range-bouteilles
- \* Crédence aludibond
- \* Crédence en mélaminé
- 1 Store aluminium
- 1 Claustra bois

**SALLE D'EAU**

- \* Porte coulissante à condamnation avec poignée et butée
- 1 Prise étanche gris foncé
- 2 Hublots rond blanc
- 1 Branchement convecteur ou sèche serviette
- 1 Douche PMR avec rideau
- 1 Siège PMR
- 1 Barre coudée
- 1 Lavabo PMR
- 1 Miroir
- 1 Porte-serviette noir
- 2 Patères

**WC**

- 1 WC PMR sur pied
- 1 Barre coudée
- 1 Dérouleur papier

**CHAMBRE 1**

- \* Porte coulissante avec poignée et butée
- 3 Prises noires
- 2 Spot de plafond
- 1 Branchement convecteur
- 1 Meuble 3 cases
- 2 chevets luminaires avec prise usb intégré
- 2 Lits 800 x 1900 matelas PMR 35kgs/m<sup>3</sup>
- 1 Tête de lit en lambris
- 1 placard aménagé
- 1 Rideau avec tringle (fenêtre)

**CHAMBRE 2**

- \* Porte battante avec poignée et butée
- 2 Prises noires
- 1 Prise USB
- 2 Spot de plafond
- 1 Branchement convecteur
- 2 Lits 800 x 1900 matelas 35kgs/m<sup>3</sup>
- 2 Têtes de lit en lambris
- 1 Chevet
- 1 Penderie
- 2 Meubles hauts
- 1 Meuble bas
- 1 Meuble banc
- 1 Rideau avec tringle (fenêtre)

**CARACTÉRISTIQUES TECHNIQUES**

**Extérieur**

- \* Couverture onduline anthracite
- \* Bardage vertical brut joints debout en façade , clin élégie horizontal sur les autres façades
- \* Terrasse en lame bois , couverte en pergola avec toile soltis gris W96-2171
- \* Bois extérieur naturel traité classe 3
- \* Poteaux obliques RAL 7016
- \* Rambardes filet noir - 3 cotés et rampe accès 8 ml
- \* Menuiserie PVC RAL 9010 extérieur et intérieur
- \* Porte extérieure avec barillet à clé extérieur - bouton intérieur
- \* Arrêt de porte et blocage de porte
- \* Gouttières PVC blanches
- 2 Hublots extérieurs rond blanc

**Intérieur**

- \* Plafond en panneaux mélaminé blanc avec trappe d'accès aux combles
- \* Plancher CTBH 22mm
- \* Isolation laine de verre 50mm en mur et 100mm en plafond
- \* Poutres de plafond teinté marron
- \* Murs panneaux mélaminé " Crema"
- \* Rideaux occultants " Ginko"
- \* Revêtement de sol "Herrington"
- \* Meubles en panneaux mélaminé coloris "Hickory Frida", "Verde Arcilla ", " Terracotta "
- \* Portes intérieures alvéolaires rainurées blanches avec poignées métal finition inox brossé

**Particularités**

- \* Chauffe-eau 50L électrique dans un meuble avec poignée noire
- \* Tableau électrique avec porte
- \* Détecteur de fumée
- 1 Convecteur 1000W
- \* Nourrice pour réseau d' eau
- \* Ampoules basse consommation
- \* Plaque d' identification - logo SAMIBOIS

**OPTIONS**

**Bien être** :Caisson isolant au plancher avec laine de verre 100mm / Volet roulant dans les chambres / VMC/Convecteurs 500W radians dans les chambres/Sèche-serviette 300W / Laine de verre 200mm au plafond

**Exterieur** : Tuiles (2 pentes) /Bardage Canexel ou Aigis/Menuiserie PVC plaxé RAL 7016 extérieur et RAL 9010 intérieur /Gouttières PVC noires/Appliques extérieures carré noir/ Prise extérieure/ Robinet extérieur/ Pilotis avec escalier (portillon à partir de 1m20) / Pieux vissés

**Equipements** : Rideaux au choix selon nuancier ( Gaston / Gloss grey - Galactée ) / Canapé convertible 3 places tissu bleu foncé+ 2 Chaises pliantes / Lave-vaisselle 12 couverts avec branchement/Lave-vaisselle 10 couverts avec branchement et meuble range-bouteilles /Sèche-cheveux /Coffre-fort / Chauffe-eau gaz /Plaque-gaz 4F /Four avec branchement / Lave-linge avec hublot avec branchement / Convecteurs 500W dans les chambres

**Divers** : Branchement climatisation/Domotique/ Délesteur/Traceur hors gel

⚠ Impossible de mettre lave vaisselle - lave linge et four en même temps