



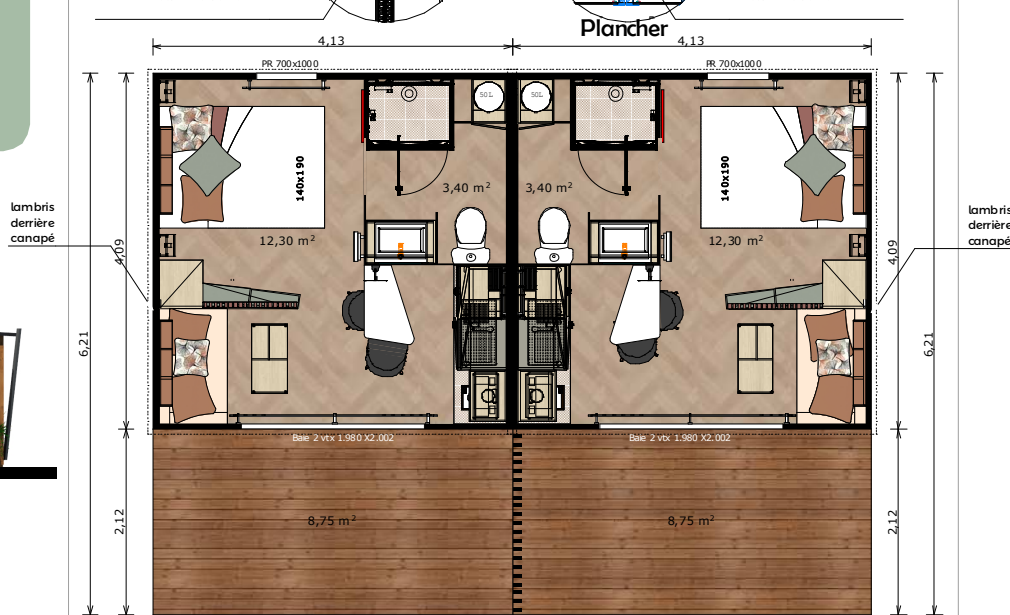
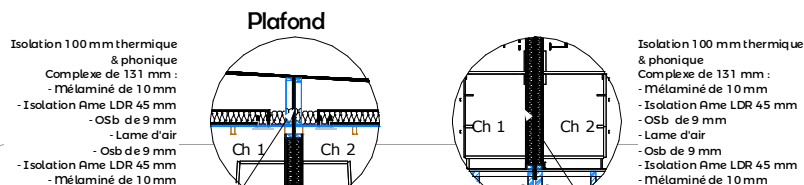
En option :
- Bardage bois noir
- Jardinière et banc

Cajou

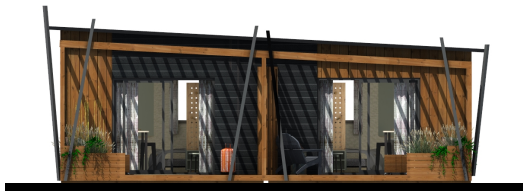
Hôtelier

33 m² - 2 Chambres

SURFACE PC	33,30
SURFACE TOTALE	35,05
SEJOUR	24,60
CHAMBRE 1	6,80
SURFACE UTILE	31,40
TERRASSE	17,5



Double mur



Nota :
- Suggestion de présentation avec des éléments hors lot SAMBOIS (ex. enseignes, meubles, mobiliers extérieurs...)
- Coloris bardage au choix du M.O. (selon gammes fournisseurs) suivant descriptif joint.
- Certains éléments techniques n'étant pas définis, ils ne sont pas représentés en l'état actuel du projet

SALON x2

- 2 Prises noires
- 1 Suspension
- 2 Spots de plafond
- 1 Canapé structure en bois avec coussinage
- 1 Table basse
- 1 Meuble 3 cases
- 1 Claustra bois avec patères / rangements (séparation chambre)

- 1 Mur lambris brut de sciage derrière canapé - pose verticale
- 1 Double-Rideau avec tringle noire (baie)



CHAMBRE 1 x2

- 3 Prises noires
- 1 Prise TV noire
- 1 Spot de plafond
- 1 Lit 1400 x 2000 matelas 35kgs/m³
- 1 Meuble 3 cases
- 2 chevets luminaires avec prise usb intégré
- 1 Meuble penderie

- 1 Mur lambris brut de sciage derrière canapé - pose verticale
- 1 Miroir
- 1 Rideau avec tringle (fenêtre)
- 1 Support TV
- 2 patères Porte-manteaux



CUISINE x2

- 4 Prises noires
- 1 Plaque vitrocéramique 2Feux
- 1 Réfrigérateur table top + grille de ventilation
- 1 Groupe aspirant avec meuble
- 1 Panier à épices
- 1 Evier avec égouttoir et mitigeur
- * Crédence aludibond
- * Crédence en mélaminé
- 1 Plan de travail
- 1 Meuble bas 3T avec poignée noire
- 1 Meuble bas 1P avec poignée noire
- 1 Meuble haut 1P
- 1 Meuble micro-ondes
- 1 Table plan de travail forme trapèze
- 2 chaises noires



SALLE D'EAU x2

- porte coulissante en applique
- 1 Prise noire
- 2 Spots de plafond
- 1 sèche-serviette
- 1 Meuble Ballon d'eau chaude
- 1 Douche 1000 x 800
- 1 Vasque avec meuble
- 1 Miroir
- 2 Patères
- 1 Patère porte-manteaux



WC x2

- 1 Spot de plafond
- 1 WC
- 1 Dérouleur papier



CARACTÉRISTIQUES TECHNIQUES

Extérieur

- * Couverture onduline anthracite
- * Bardage vertical brut joints debout en façade, clin élégie horizontal sur les autres façades
- * Terrasse en lame bois , couverte en pergola avec toile soltis gris W96-2171
- * Bois extérieur naturel traité classe 3
- * Menuiserie PVC plaxé RAL 7016 extérieur et RAL 9010 intérieur
- * Baie extérieure avec barillet à clé extérieur - bouton intérieur
- * Gouttières PVC noires
- * Poteaux obliques RAL 7016
- 1 Claustra vertical coté Gauche
- 1 Applique extérieure carré noir
- 1 Escalier 3 marches

Intérieur

- * Plafond en panneaux mélaminé blanc avec trappe d'accès aux combles
- * Plancher CTBH 22mm
- * Isolation laine de verre 50mm en mur et 100mm en plafond
- * Poutres de plafond teinté marron
- * Murs panneaux mélaminé " Crema"
- * Rideaux occultants " Ginko"
- * Revêtement de sol "Herringtone"
- * Meubles en panneaux mélaminé coloris "Hickory Frida", "Verde Arcilla ", " Terracotta "
- * Portes intérieures alvéolaires rainurées blanches avec poignées métal finition inox brossé

Particularités

- * Chauffe-eau 50L électrique
- * Tableau électrique avec porte
- * Détecteur de fumée
- 1 Convecteur 1000W
- * Nourrice pour réseau d' eau
- * Ampoules basse consommation
- * Plaque d' identification - logo SAMIBOIS

NOTA : Les deux studios sont séparés phoniquement , les chalets sont construits indépendamment , seul la toiture est commune

OPTIONS

- Bien-être :** Caisson isolant au plancher avec laine de verre 100mm / Volet roulant dans la chambre /VMC/ Convecteurs 1000W radians dans la chambre/Sèche-serviette 300W/Laine de verre 200mm au plafond
- Extérieur :** Bardage Aigis ou Canexel /Prise extérieure /Robinet extérieur/ Banc 2 mètres /Pilotis avec escalier (portillon à partir de 1m20) / Pieux vissés
- Equipements :** Rideaux au choix selon nuancier (Gaston - Gloss grey - Galactée)/ Sèche-cheveux /Coffre-fort / Chauffe-eau gaz /Wc suspendu /Plaque gaz 2F avec crédence inox/ /Convertible type BZ
- Divers :** Délesteur / Branchement climatisation /Domotique / Traceur hors gel

